

Procédure pour l'utilisation du clavier MIDI Arturia

Pour utiliser le clavier MIDI du Médialab, il faut suivre ces 2 étapes:

1. Faire les branchements ;
2. Ajuster les paramètres sur l'ordinateur.

1. Faire les branchements du clavier MIDI

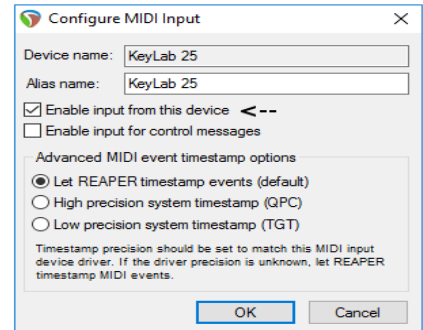
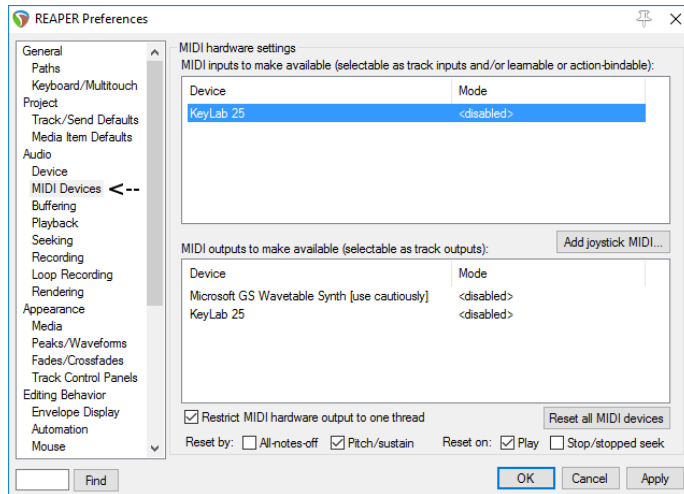
- Brancher le fil USB dans le port à l'arrière du *Arturia KeyLab 25* ;
- Brancher l'autre extrémité du fil dans un port USB connecté à l'ordinateur ;
- Allumer le clavier avec l'interrupteur *Power* situé à l'arrière.



2. Ajuster les paramètres sur l'ordinateur

Pour utiliser le clavier avec un logiciel

- Ouvrir le logiciel de votre choix (*Reaper* dans cet exemple) ;
- Dans le menu du haut de la page, cliquer sur l'onglet *Options* -> *Préférences* (*Ctrl+P*) ;
- Dans le menu défilant à gauche, cliquer sur *MIDI Device* dans la section *Audio* ;
- Double-cliquer sur *KeyLab 25* et cocher *Enable input from this device*.



Le clavier MIDI est prêt à être utilisé.

Après utilisation

- Débrancher et ranger le clavier MIDI