

Procédure pour l'utilisation du mixeur Presonus AR16 USB

Pour utiliser le mixeur du Médialab, il faut suivre ces 2 étapes:


1. Faire les branchements du mixeur ;
2. Ajuster les paramètres sur l'ordinateur.

1. Faire les branchements du mixeur

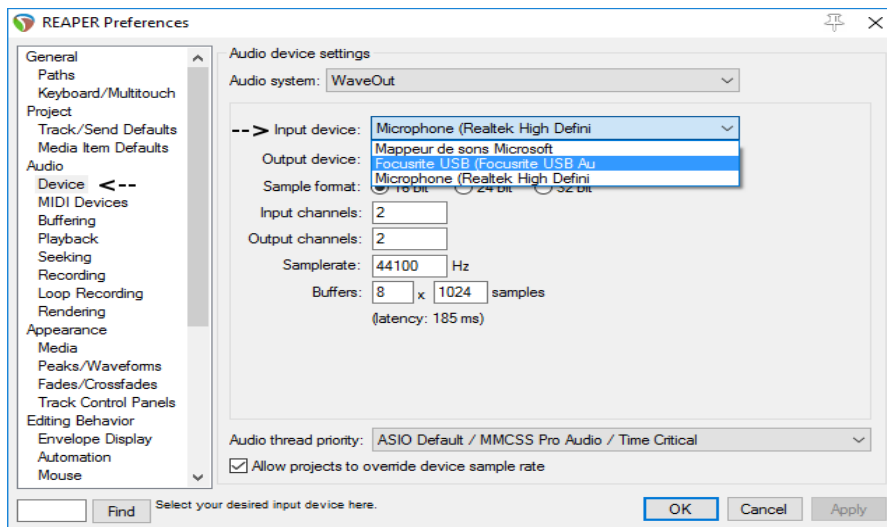
- Brancher le fil USB dans le port à l'arrière du mixeur ;
- Brancher l'autre extrémité du fil dans un port USB connecté à l'ordinateur ;
- Brancher l'alimentation électrique ;
- Allumer le mixeur à l'aide de l'interrupteur situé sur le panneau arrière ;
- Brancher, à l'aide d'un connecteur Jack 1/4 ou XLR, la source sonore dans une des 16 entrées situées en haut du panneau avant.



2. Ajuster les paramètres sur l'ordinateur

- Vérifier que la carte de son est bien reconnue par l'ordinateur ;
- Ouvrir le mixeur de volume avec le bouton droit de la souris sur l'icône de volume  dans la barre inférieure ;
- Ajuster les préférences de périphérique à l'aide du menu déroulant :
 - Pour utiliser le mixeur comme entrée ou sortie de son, sélectionner *Studiolive USB*,
 - Pour utiliser la console comme entrée dans un logiciel :
 - ✓ Ouvrir le logiciel de votre choix (*Reaper* dans cet exemple) ;
 - ✓ Dans le menu du haut de la page, cliquer sur l'onglet *Options* -> *Préférences (Ctrl+P)* ;

- ✓ Dans le menu déroulant à gauche, cliquer sur *Device* dans la section *Audio* ;
- ✓ Dans le menu à la droite de *Input device*, sélectionner *Studiolive USB*.



Après utilisation

- Débrancher et ranger le mixeur *PreSonus Studiolive AR16*