

Procédure pour l'utilisation de la découpeuse laser Trotec Speedy 100

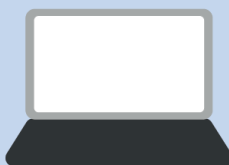
Équipement nécessaire:



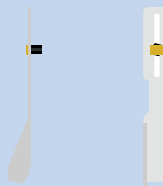
Logiciel
Inkscape



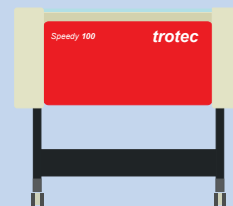
Logiciel
JobControl



Ordinateur



Outils de focus



Découpeuse laser
Trotec Speedy 100

1. Paramétrer le logiciel *Inkscape*

1. Ouvrir le logiciel de dessin vectoriel *Inkscape*

2. Paramétrer le document

- Onglet *Fichier* > *Propriété du document* (Maj + Ctrl + D)
- Dans la section des dimensions personnalisées, indiquer les dimensions de votre matériau

3. Importer un fichier

- Onglet *Fichier* > *Importer* (Ctrl + I)
- Placer votre image dans le cadre de travail avec l'outil de sélection

4. Vectoriser l'image

- Sélectionner l'image
- Onglet *Chemin* > *Vectoriser un objet matriciel*
- Dans la nouvelle fenêtre, cocher *Aperçu en direct*
- Ajuster les paramètres de l'image au besoin en validant avec l'aperçu
- Cliquer sur *Valider* et fermer la fenêtre
- L'image vectorisée se retrouve au-dessus de l'image initiale. Déplacer l'image vectorielle et supprimer l'image initiale

5. Configurer le type de *Job*

- Sélectionner chacune des lignes selon leur type de *Job* et les paramétrer de la façon suivante:

Gravure

- Couleur: noir (R=0 V=0 B=0)
- Fond: aplat
- Contour: pas de remplissage

Gravure/Découpe

- Couleur: rouge (R=255 V=0 B=0)
- Fond: pas de remplissage
- Contour: aplat
- Épaisseur du contour: 0.01 mm ou 0.001 pc

Découpe

- Couleur: bleu (R=0 V=0 B=255)
- Fond: pas de remplissage
- Contour: aplat
- Épaisseur du contour: 0.01 mm ou 0.001 pc

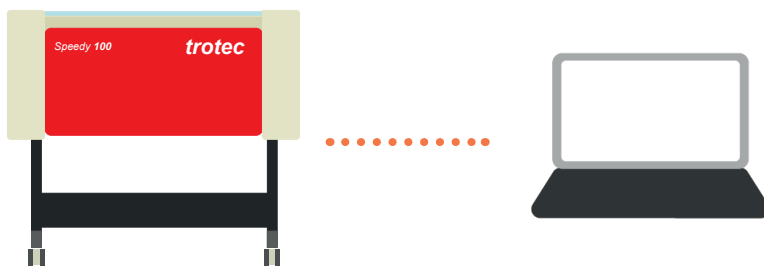
Il est normal que les lignes semblent disparaître, celles-ci sont très minces et il faut se rapprocher pour les voir.

6. Imprimer

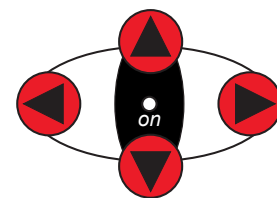
- Onglet > *Imprimer (Ctrl + P)*
- Sélectionner l'imprimante *Trotec Engraver v.10.6.1* et cliquer sur *Préférence*
- Dans la nouvelle fenêtre, entrer les dimensions du plan de travail (les mêmes que *Propriété du document (1.2)*)
- Choisir la catégorie du matériau et la matière que vous utilisez
- Cliquer sur l'icône de *Jobcontrol*
- Cliquer sur *Imprimer* dans la fenêtre d'impression initiale

2. Brancher le périphérique

1. Connecter la prise USB de la découpeuse Laser Trotec Speedy100 à un port USB de l'ordinateur



2. Allumer la découpeuse laser (le bouton d'alimentation se trouve à l'arrière de la découpeuse laser en haut à gauche)
3. Un signal sonore se fera entendre lorsque la découpeuse laser sera configurée
4. Ouvrir le panneau transparent et y aposer le matériau choisi
5. Avec les flèches du panneau de contrôle de la Trotec, déplacer la tête du laser au-dessus du matériau et y placer l'outil de focus sur la buse du laser
6. Monter le plateau jusqu'à ce que l'outil de focus tombe de lui-même
7. Placer la tête du laser à l'endroit de départ de votre choix



Flèches pour déplacer la tête du laser



Monter et descendre le plateau

3. JobControl

1. Pour connecter la découpeuse laser à l'ordinateur, cliquer sur *Connecter* (icône de prise USB)
2. Choisir votre fichier dans la liste des *Jobs* et le glisser sur le plateau virtuel
3. Lorsque le fichier est bien positionné, actualiser le temps du *Job* en cliquant sur *Mettre à jour* dans la fenêtre d'estimation des *Jobs*
4. Lorsque tout est bien paramétré, cliquer sur *Démarrer* pour partir la découpeuse laser. Attendre au moins une minute avant de soulever le couvercle de la découpeuse afin de réduire l'odeur